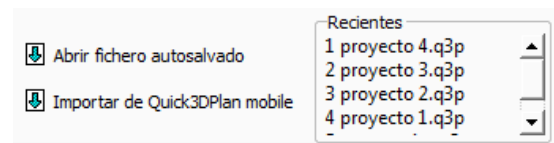
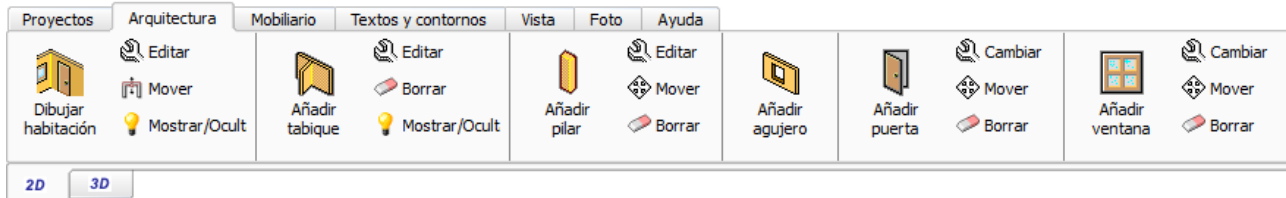


NUEVO EN QUICK3DPLAN 5!

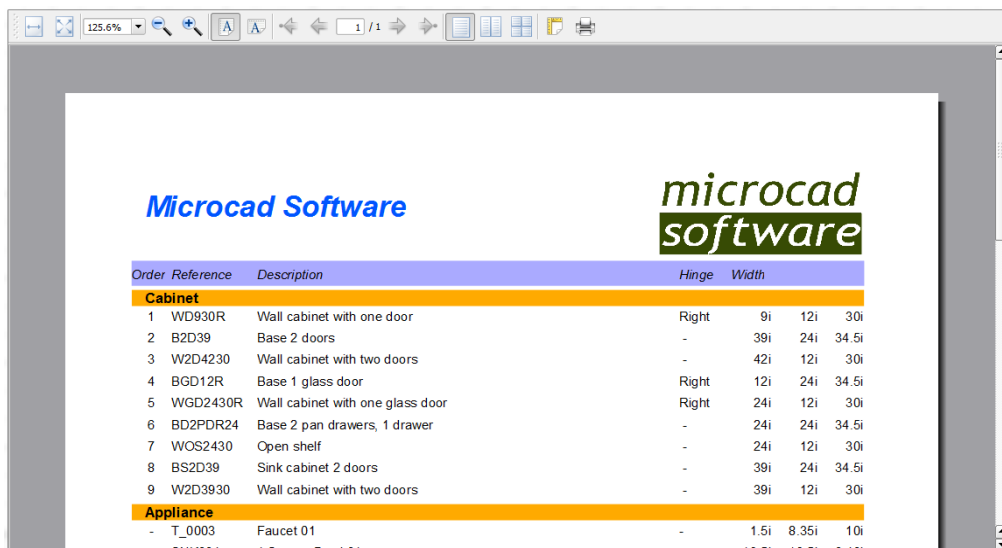
Entorno de trabajo

Solapas: Ahora Quick3DPlan® incluye un entorno de trabajo actualizado con solapas que agrupan las opciones disponibles, reduciendo el número de clics (pulsaciones del ratón).

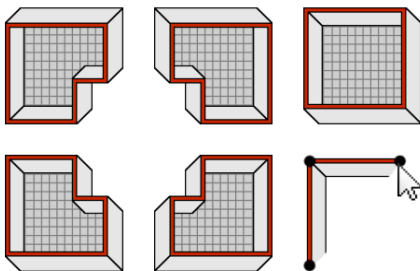


Ficheros: Acceso con un solo clic a los últimos proyectos abiertos y a la copia de seguridad que realiza Quick3DPlan automáticamente por si el programa se cerrara de manera inesperada (autosalvado).

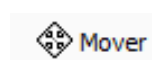
Impresión: Quick3DPlan® incluye una nueva "Vista previa de impresión" para las imágenes y los listados de elementos. Es posible introducir el nombre de su compañía, su logo y un texto para el pie de página.



Arquitectura



Dibujar habitación. Nuevo cuadro de diálogo para seleccionar la forma de la habitación. En caso de no utilizar ninguna forma predefinida pulsaremos sobre el icono de abajo a la derecha, en el que aparece un par de paredes y el puntero del ratón.

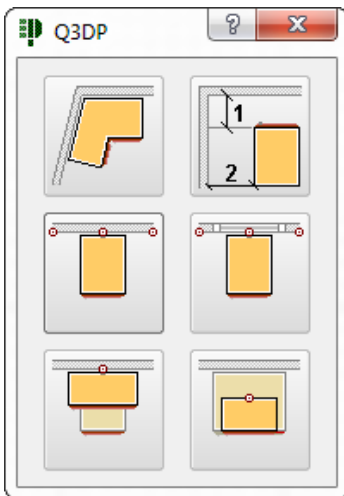


Mover pilar: Una vez colocados, los pilares se pueden mover tecleando la distancia deseada.

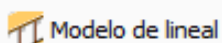
Amueblamiento



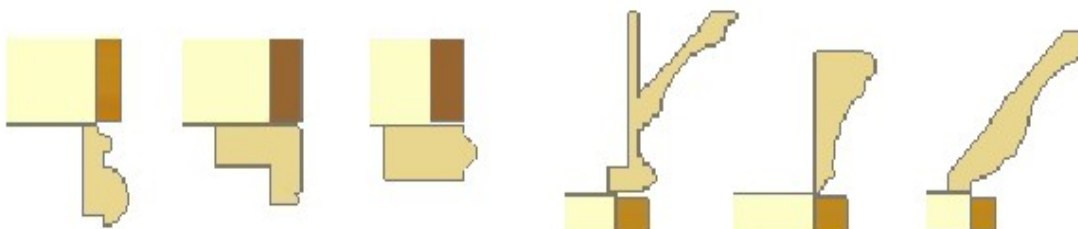
Opciones de inserción. Nuevas opciones automáticas de inserción que permiten colocar un mueble con precisión de forma rápida y sencilla:



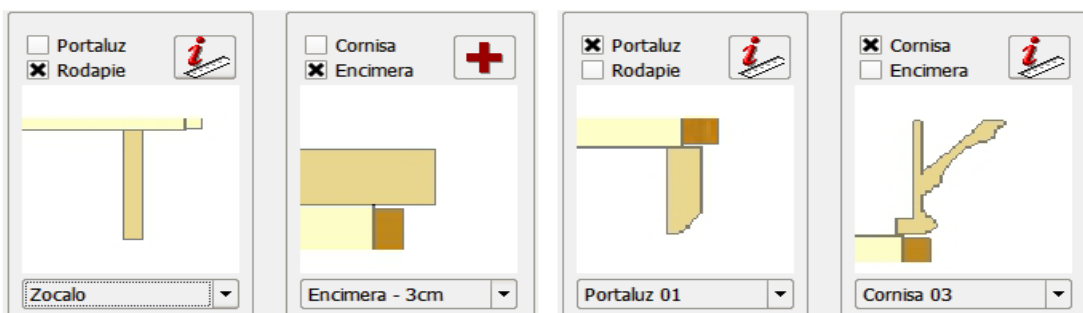
- Mueble rincón ajustado al ángulo que forman las paredes de la esquina.
- Mueble isla con distancia a las paredes de su frente y su lateral.
- Mueble centrado en pared.
- Mueble centrado en ventana.
- Mueble centrado respecto a otro mueble o electrodoméstico y alineado con su trasera.
- Mueble centrado respecto a otro mueble o electrodoméstico y alineado con su frente.



Selección del modelo de lineal: Ahora se puede cambiar el modelo de cornisa y portaluz utilizado para todos los muebles de la cocina, o para un único mueble. Se han incorporado al catálogo 6 nuevos modelos de portaluz y 8 nuevos modelos de cornisa.

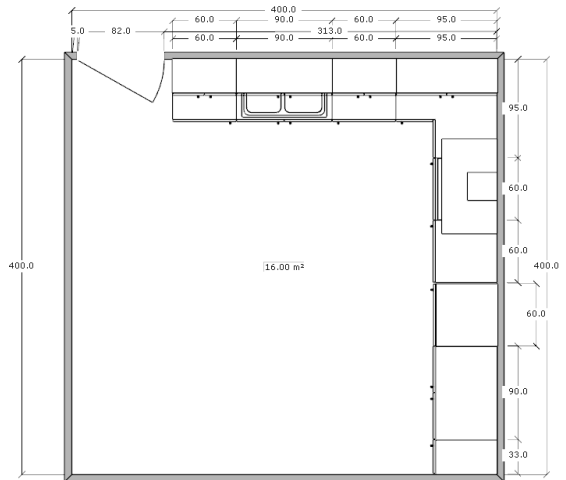
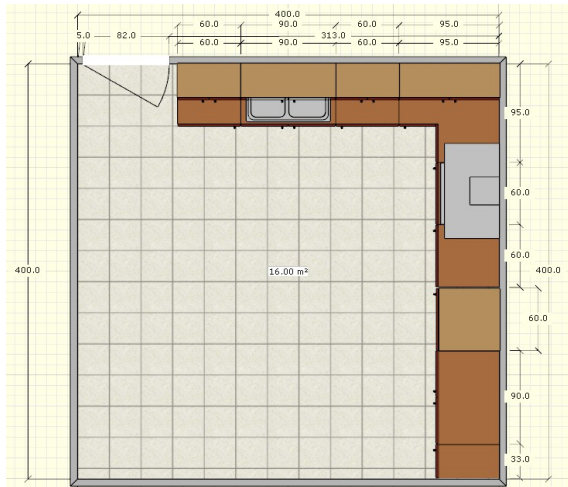


Cambio de altura de los lineales: Se puede modificar la altura del zócalo, cornisa y portaluz introduciendo cualquier valor con el teclado. Se pueden seleccionar encimeras de 3 cm o de 6 cm de espesor, y copete de distintas alturas.



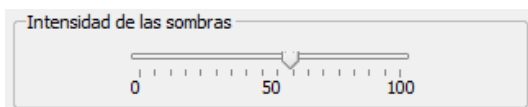
2D

Colores 2D: Selección de color crema o blanco para el fondo de la pantalla en 2D e impresión de los planos de planta con líneas o colores sólidos.



3D

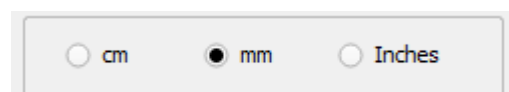
Calidad de la imagen: Ahora se ven las sombras generadas por los objetos insertados. Se ha mejorado la visualización de las puertas, tiradores y accesorios en 3D, y se han actualizado los materiales.



Intensidad de la sombra: Nueva herramienta para controlar la oscuridad de la sombra generada. Los cambios son instantáneos, y se puede ver cómo cambia la sombra mientras movemos la luz.

Catálogos

Nuevo catálogo en mm: Ahora podrá diseñar con un catálogo en mm que incluye los mismos muebles que el catálogo en cm. El catálogo en "Inches" (pulgadas) incorpora muebles tipo americano.



Actualización del catálogo de muebles: Se han añadido los muebles que ha pedido los usuarios. Nuevo mueble bajo para frigorífico o vinoteca. bajos, altos, columnas y sobre-encimeras terminales con dos puertas y curvos. Mueble sobre-alto para cerrar hasta el techo...



Actualización del catálogo de accesorios: Nuevos modelos de mesas, sillas, taburetes, vasos y copas, tarros...

