

PRINCIPALES CARACTERÍSTICAS DE QUICK3DCLOSET®



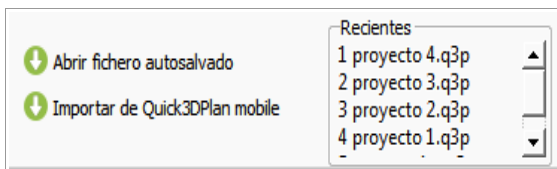
1.- Principales características de Quick3DCloset

Quick3DCloset® es un programa de diseño de armarios, que destaca por su facilidad de uso y el poco tiempo necesario para realizar los diseños.

Solapas: Quick3DCloset® incluye un entorno de trabajo actualizado con solapas que agrupan las opciones disponibles, reduciendo el número de clics (pulsaciones del ratón).

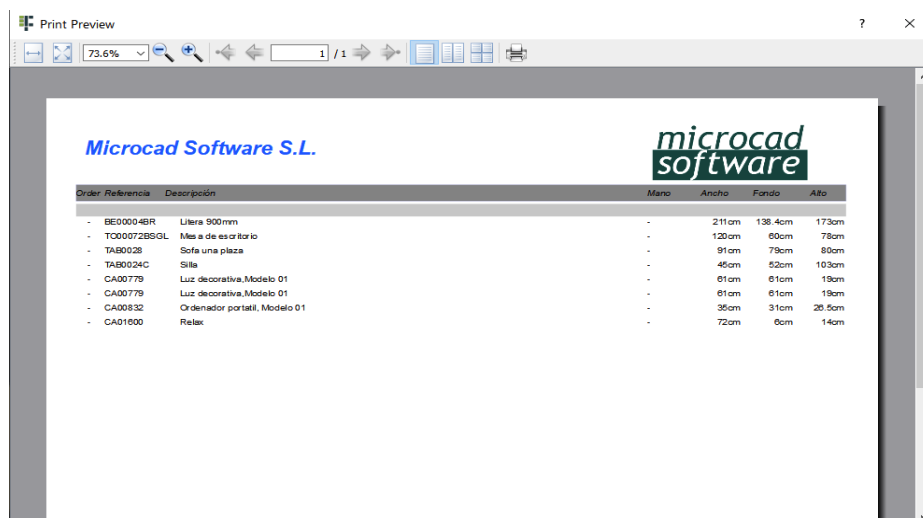


Menú contextual al pulsar con el botón derecho del ratón sobre los armarios y accesorios para editar, borrar, mover el objeto seleccionado:



Ficheros: Acceso con un solo clic a los últimos proyectos abiertos y a la copia de seguridad que realiza Quick3DCloset® automáticamente por si el programa se cerrara de manera inesperada (autosalvado).

Impresión: Quick3DCloset® incluye una "Vista previa de impresión" para las imágenes y los listados de elementos. Es posible introducir el nombre de su compañía, su logo y un texto para el pie de página.



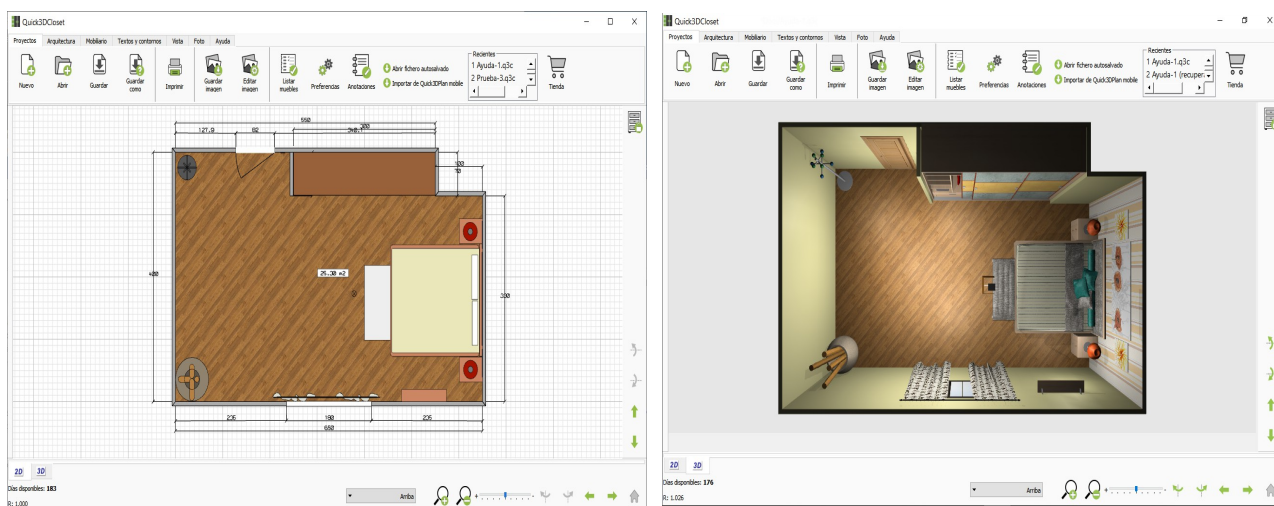
El programa se actualiza automáticamente cada vez que se inicia, de forma que el usuario siempre tendrá la última versión disponible sin tener que hacer nada (**Es necesario tener conexión a Internet en el ordenador donde está ejecutando Quick3DCloset® para poder actualizar el programa*):



Deshacer: Posibilidad de deshacer algunas ordenes usando la combinación de teclas "**CONTROL + Z**".



Quick3DCloset® dispone de dos modos de visualización: 2D o 3D y se puede pasar de uno a otro simplemente pulsando un botón. De este modo se pueden generar para un mismo proyecto, planos de planta en 2D en colores o con líneas y dimensiones automáticas, o imágenes 3D con texturas y luces. Se pueden diseñar en cualquiera de estas dos pantallas indistintamente.



Conseguir la perspectiva deseada es muy sencillo, ya que la arquitectura se puede girar hacia los lados o arriba y abajo moviendo ratón. Las vistas se pueden guardar para ser utilizadas en otro momento.



Quick3DCloset® dispone de habitaciones con formas predefinidas que se pueden adaptar a las medidas deseadas. Si la habitación tiene una forma complicada, se puede trazar pared a pared controlando la longitud y el ángulo de cada tramo. También se pueden insertar pilares, paredes interiores, puertas y ventanas ajustables a cualquier medida controlando su posición exacta en la pared.



Más de 400 materiales para las paredes y el suelo, incluyendo pintura, azulejos, mármol, papel pintado, ladrillos, parquet...

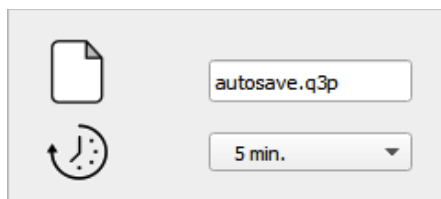


Una vez realizado el diseño, puede generar un listado que incluye la referencia de los muebles, su descripción y sus medidas. Este listado puede ser abierto directamente en Excel®.

2.- Copia de seguridad del proyecto, idioma y unidades

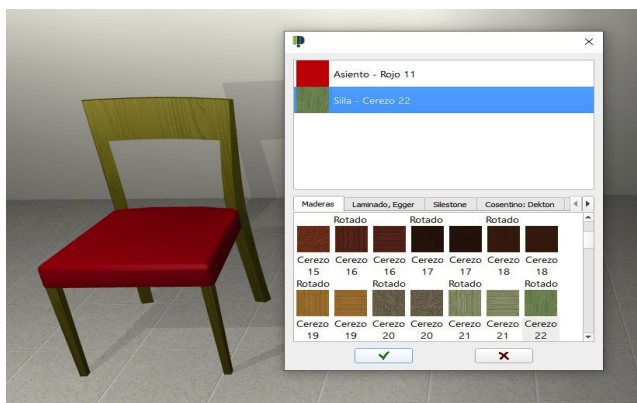
Las preferencias de usuario están disponibles desde el propio programa, de manera que podemos cambiar el idioma de los comandos y del catálogo europeo de inglés a español y viceversa sin salir Quick3DCloset®. También podemos elegir las unidades de diseño entre milímetros, centímetros y pulgadas. En caso de elegir pulgadas, el catálogo disponible pasa a ser un catálogo de muebles americanos sin marco.

Función de guardado automático que hace copia de seguridad del dibujo. El tiempo de "autos salvado" para realizar una copia de seguridad del proyecto mientras estamos trabajando en él, también se puede configurar desde Quick3DCloset®, así como el nombre del fichero. En caso de cierre inesperado del programa, podemos acceder a la copia de seguridad seleccionando el comando "Abrir autos salvado".

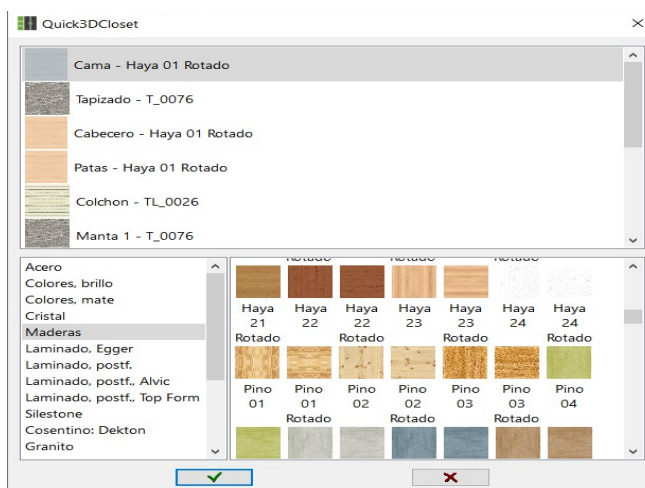


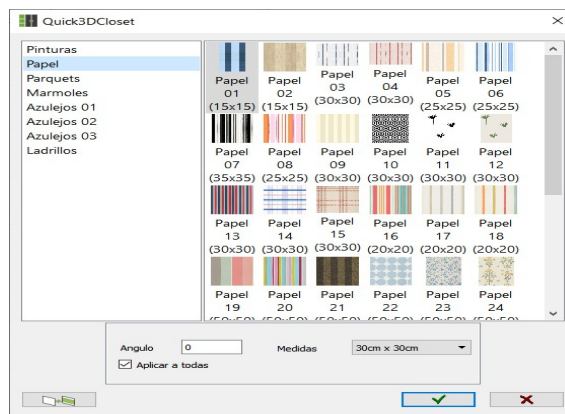
3.- Materiales

Se puede cambiar el material de las diferentes partes de los accesorios una vez insertados en la cocina (mesas, sillas, estantes, paneles, botellas, plantas...).

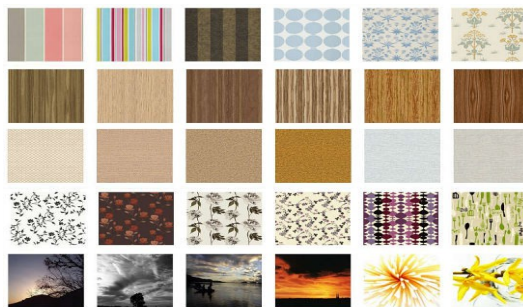


Más de 400 materiales disponibles: colores, maderas horizontal y vertical, postformados (formica), Silestone, Dekton, Egger...





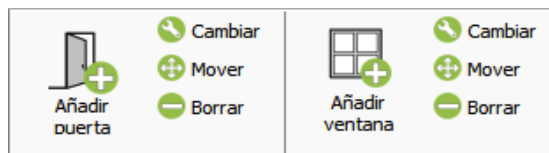
Materiales decorativos como papel, cuadros, etc...



4.- Arquitectura

Botones de edición de arquitectura para:

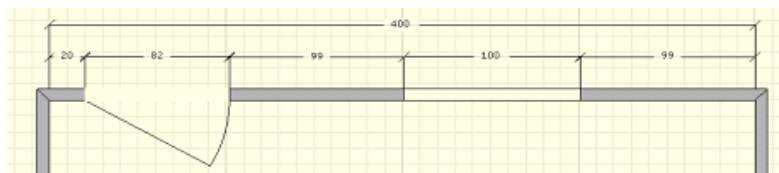
- Mover puerta/ventana de arquitectura.
- Cambiar modelo de puerta/ventana de arquitectura.



Cuando se van dibujando las paredes, se muestra el grosor de la pared en lugar de ver solamente la línea interior de la misma.

Además de poder colocar una puerta o ventana con el ratón, también se puede definir su posición tecleando la distancia desde la esquina de la pared.

Los planos muestran las cotas con la posición de puertas y ventanas en la pared.



Editar pared: Una vez dibujadas las paredes y los tabiques interiores, podrá cambiar su altura y espesor.

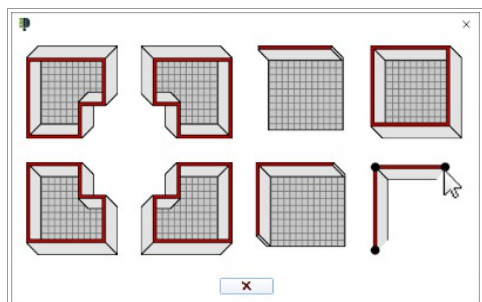
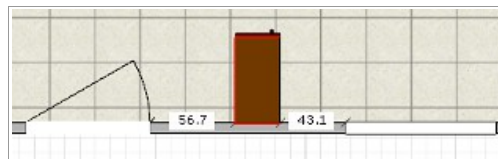


Mover pared: También podrá mover las paredes exteriores de la habitación para modificar sus medidas.

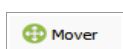


Centrar puerta y ventana: Opción disponible en los cuadros de diálogo de inserción de puertas y ventanas. Al seleccionar esta opción podrá colocar una puerta o ventana centrada en una pared, sin necesidad de conocer su distancia a las esquinas.

Interferencias con puertas y ventanas: Al desplazar un mueble, electrodoméstico o accesorio, durante su inserción o al moverlo, se detecta si existe colisión con puertas y ventanas. Además, en pantalla se muestra la distancia libre mientras se mueve con el ratón.



Dibujar habitación: Cuadro de diálogo para seleccionar la forma de la habitación. En caso de no utilizar ninguna forma predefinida pulsaremos sobre el icono de abajo a la derecha, en el que aparece un par de paredes y el puntero del ratón.



Mover pilar: Una vez colocados, los pilares se pueden mover tecleando la distancia deseada.

Paredes internas o tabiques de varios tramos, con control de la longitud de los tramos, y de su posición sobre las paredes externas. Sobre ellos se pueden insertar puertas o ventanas.

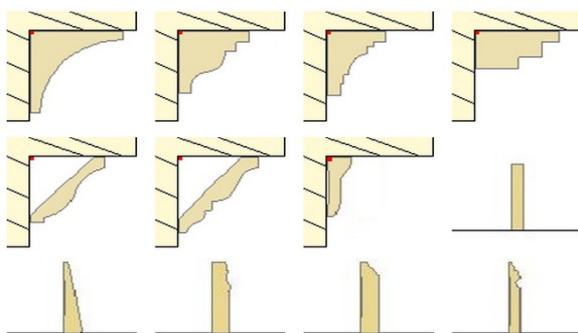


Huecos rectangulares para tabiques y paredes exteriores.

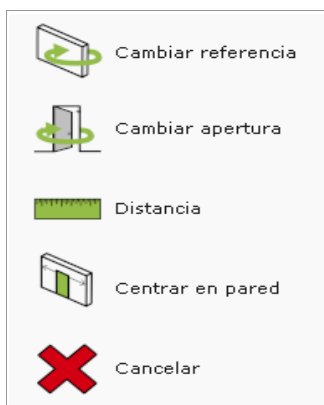
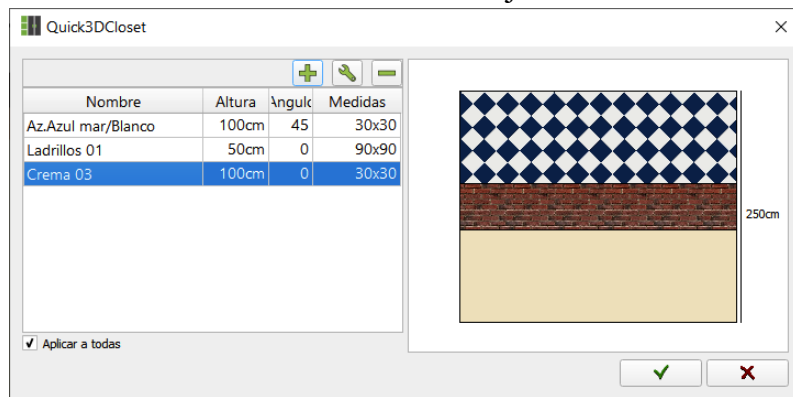
Comando para ocultar un tramo de pared. De este modo se pueden diseñar habitaciones abiertas, ya que una vez dibujada la habitación, podemos eliminar del plano de planta y de las vistas 3D los tramos de pared que no deseemos ver.



Comando para colocar cornisa y/o rodapié en las paredes automáticamente. Una vez colocadas, se puede cambiar el material de las molduras desde un botón específico en la solapa Foto.



Posibilidad de aplicar combinaciones de materiales en franjas horizontales sobre las paredes.



Al insertar puerta y ventana de arquitectura se abre una barra de iconos que permite cambiar la esquina de referencia para poder definir la distancia desde cualquiera de las dos esquinas de la pared.

Puertas de paso de una y de dos hojas, puertas correderas de terraza, modelos de ventanas con varias hojas....

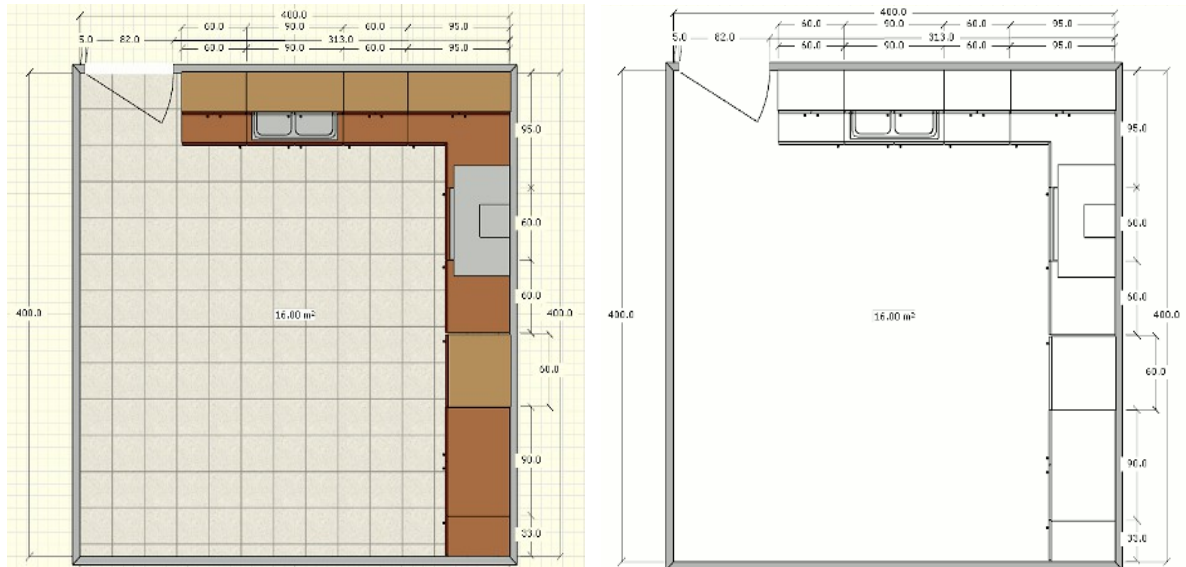


Multitud de materiales para paredes y suelo: azulejos, ladrillos, colores, parqué, etc.

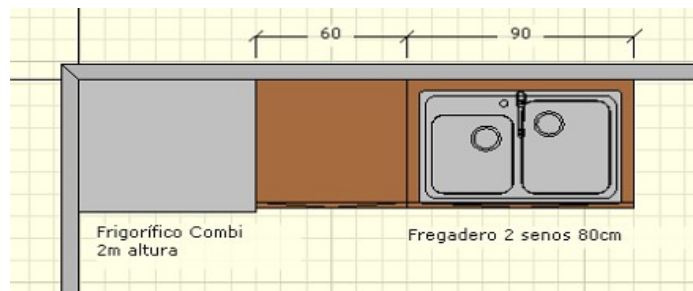


5.- Planos 2D

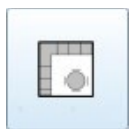
Colores 2D: Selección de color crema o blanco para el fondo de la pantalla en 2D e impresión de los planos de planta con líneas o colores sólidos.



Distancia entre dos puntos: Herramienta para medir la istancia entre dos puntos cualesquiera del plano.



Las paredes se rellenan de color gris, y las puertas y ventanas muestran los huecos de color blanco.

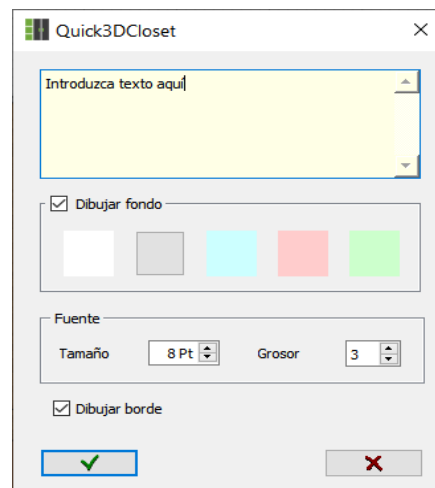


Nueva opción para generar una vista en planta con líneas para imprimir planos acotados.

Opción para cambiar el modo de visualización de colores a plano de líneas y viceversa con un solo clic.



Se pueden añadir textos en 2D seleccionando el tamaño del texto, su grosor, si queremos que tenga un borde negro o no, así como el color del fondo.

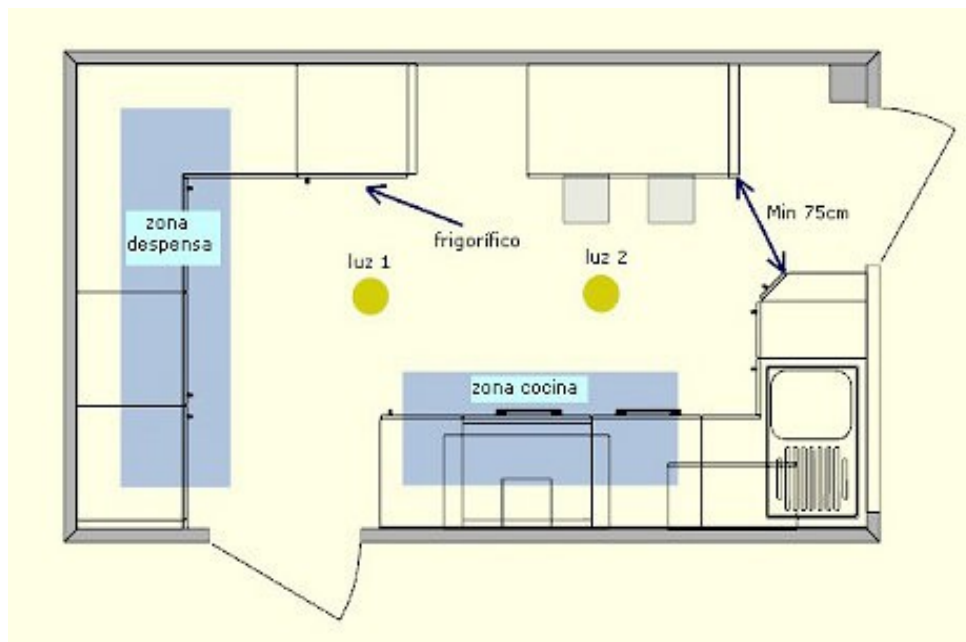



Posteriormente será posible colocar este texto en cualquier parte del diseño:

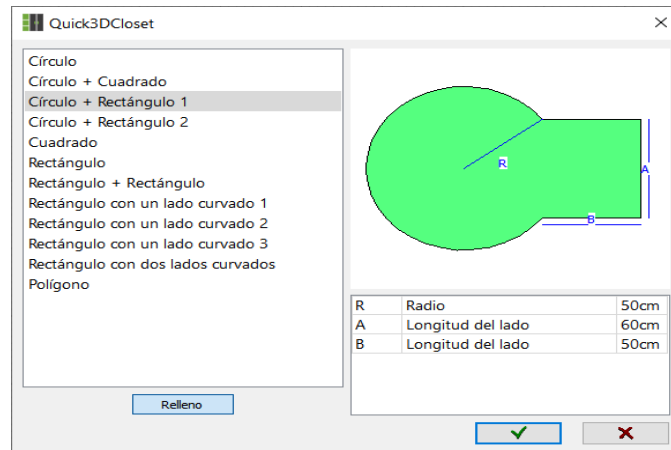


Las anotaciones se pueden mover, editar haciendo doble clic encima, o borrar con la goma.

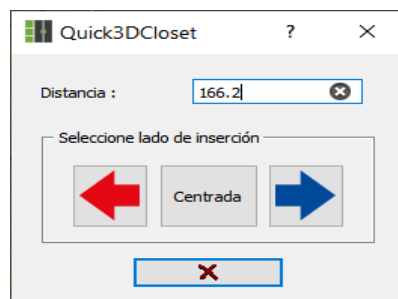
Dibujo de líneas sueltas con control de grosor, color y posibilidad de incorporar una o dos flechas en sus extremos. También se han añadido contornos con forma de círculo, cuadrado, rectángulo y polígono con cualquier número de lados, que se pueden insertar con cualquier tamaño, sólo el contorno o rellenos de un color.



 Comando para girar un contorno previamente insertado y nuevos contornos ajustables:



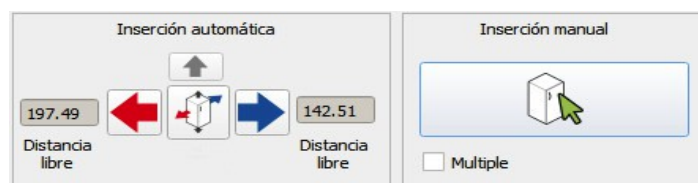
Ahora se puede insertar una cota en el plano de planta con la dimensión real, o con el valor que se desee.



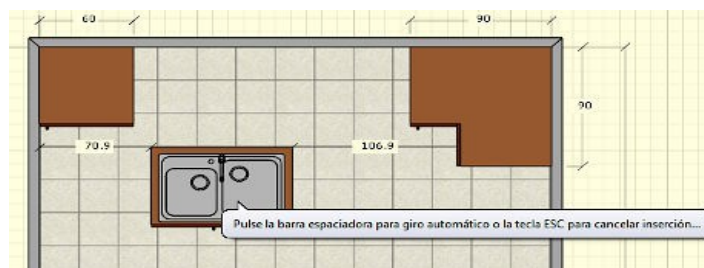
Opción para borrar una cota de mobiliario o arquitectura insertada automáticamente por Quick3DCloset®.

6.- Accesorios y Accesorios de dormitorio

Inserción automática de muebles con flechas para poder colocar un mueble a la derecha, a la izquierda encima o debajo de otro.



Inserción manual de muebles. Mientras movemos con el ratón un accesorio objeto antes de colocarlo, el programa muestra la distancia libre a los dos lados.

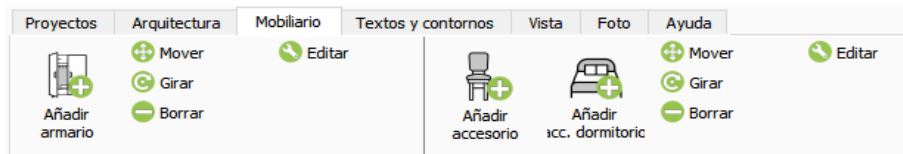




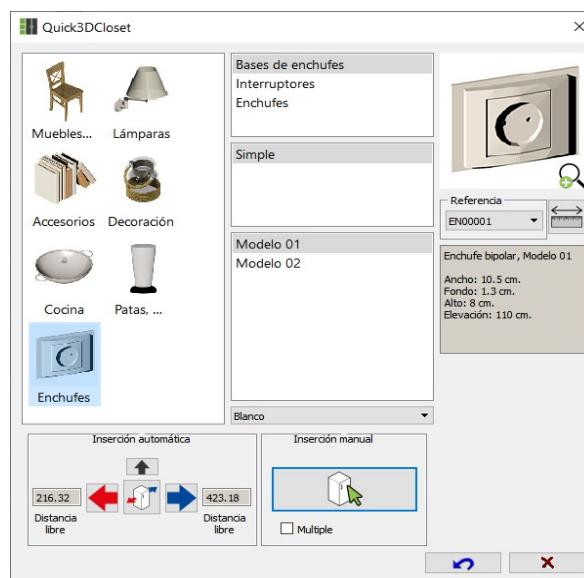
Opcionalmente se pueden bloquear los armarios y accesorios para no moverlos sin querer con el ratón.

Una vez insertados, se puede:

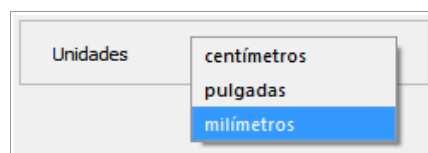
- Cambiar/sustituir Armario.
- Cambiar/Sustituir Accesorio.
- Cambiar/Sustituir Accesorios para Dormitorios.



Se han añadido elementos a los catálogos de accesorios (enchufes, interruptores, soporte de estantes...).



Unidades del Catálogo: Podrá diseñar los armarios en varias unidades: centímetros, milímetros o pulgadas.



Extenso catálogo de accesorios: mesas, sillas, taburetes, vasos y copas, tarros...



Vista previa de todos los modelos de accesorios en miniatura que facilita la selección del modelo deseado. Más de 80 accesorios en una nueva librería para diseño de dormitorios: camas, literas, mesas de noche, estanterías, cajoneras, sillas, mesas, ordenadores portátiles, cojines, etc:



Incluye accesorios como cortinas y persianas para generar imágenes 3D más realistas:



7.- Armarios

Herramienta para el diseño de armarios a medida y muebles modulares:

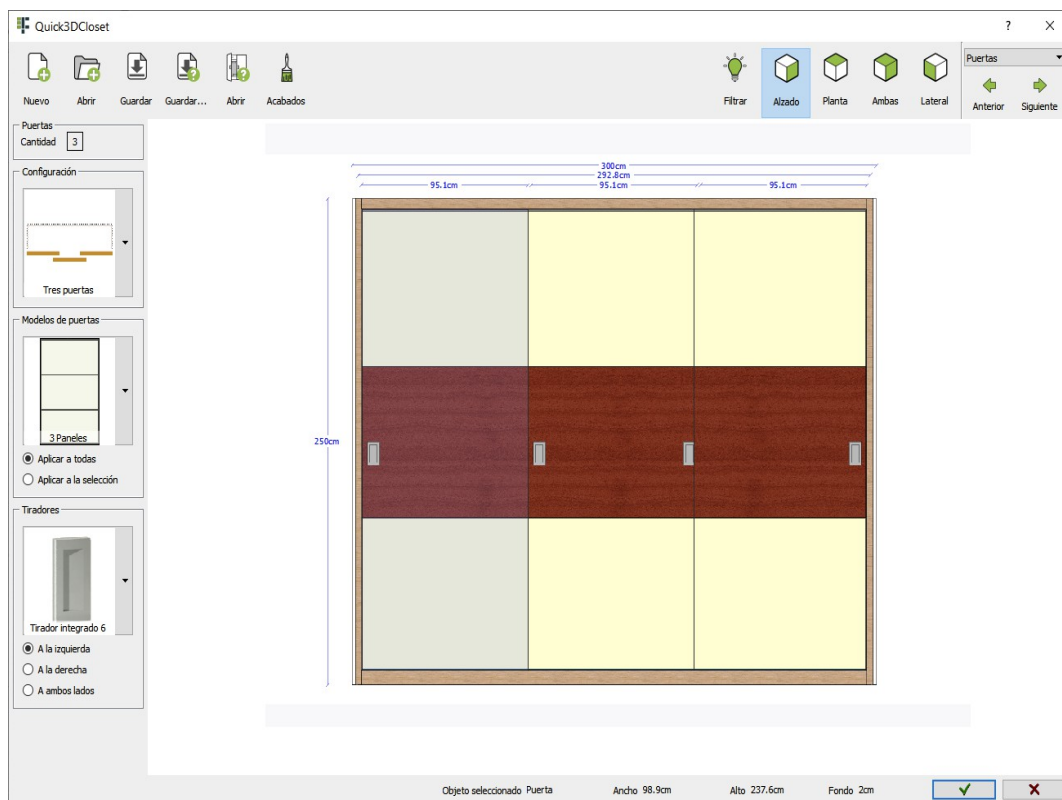


Podrá diseñar fácilmente su armario avanzando en una serie de etapas:

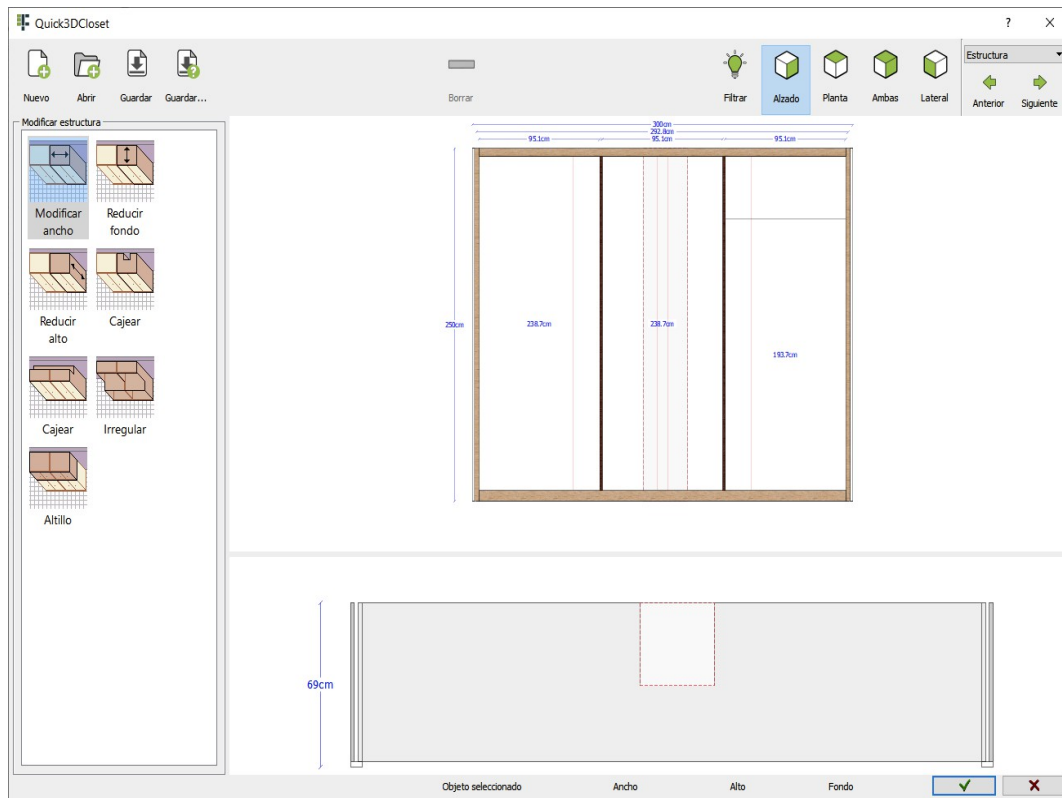
1- LIBRERÍAS: Esta es la primera fase o etapa del diseño del armario. Aquí configuramos el tipo de puertas, el nombre y las medidas del armario, el tipo de molduras, etc...



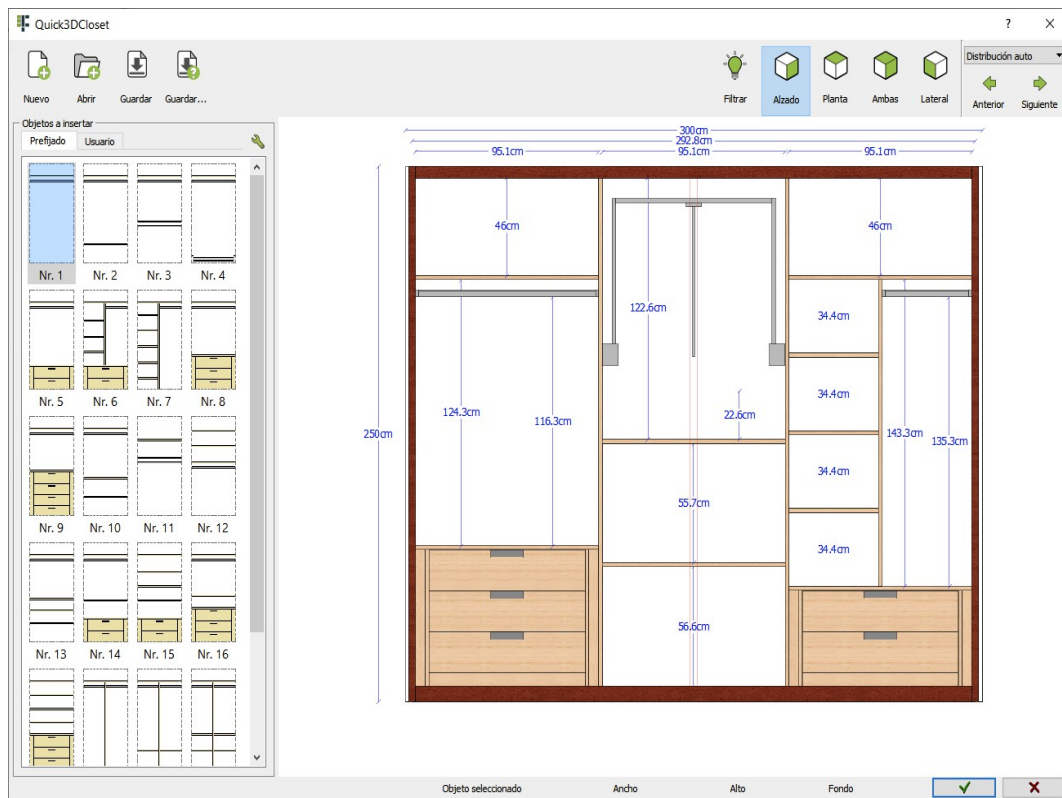
2- PUERTAS: Desde esta pantalla configuramos el número y disposición de las puertas, el modelo de los tiradores, el tamaño de los paneles, y los materiales de cada parte de las puertas.



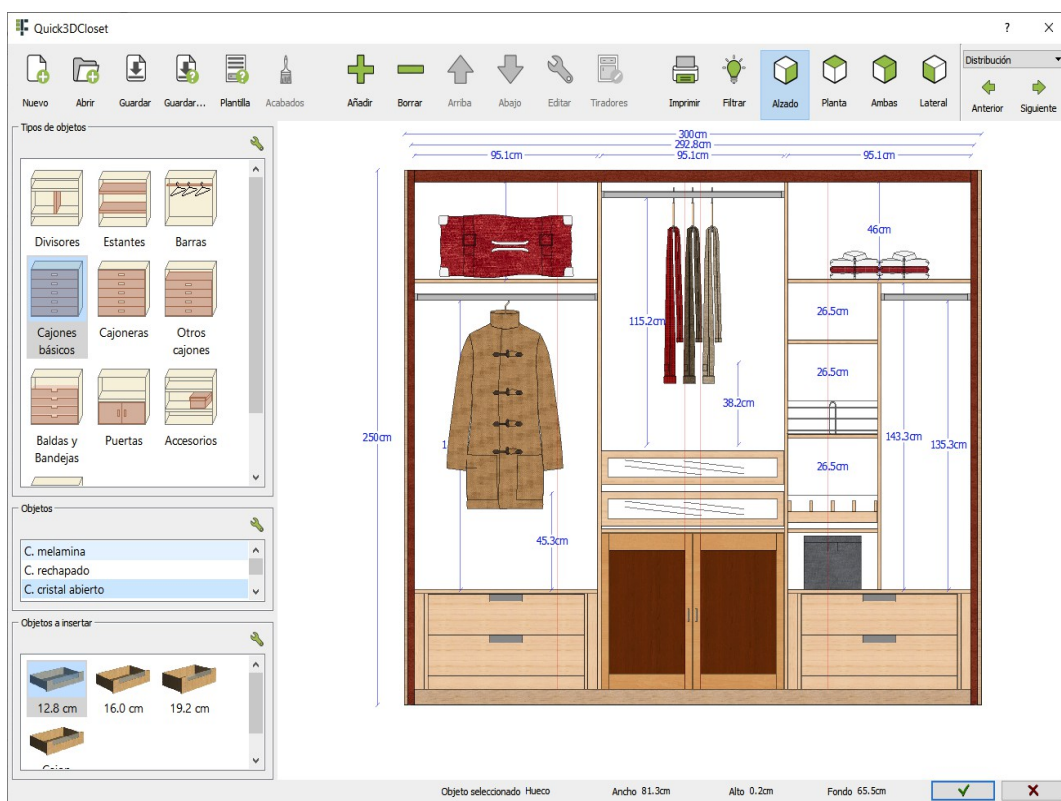
3- ESTRUCTURA: En esta pantalla podremos modificar la estructura del armario: modificar el ancho de los módulos, y reducir el fondo o el alto de los mismos.



4- DISTRIBUCIÓN AUTO: En esta pantalla podremos añadir distribuciones predefinidas a cada módulo del armario.



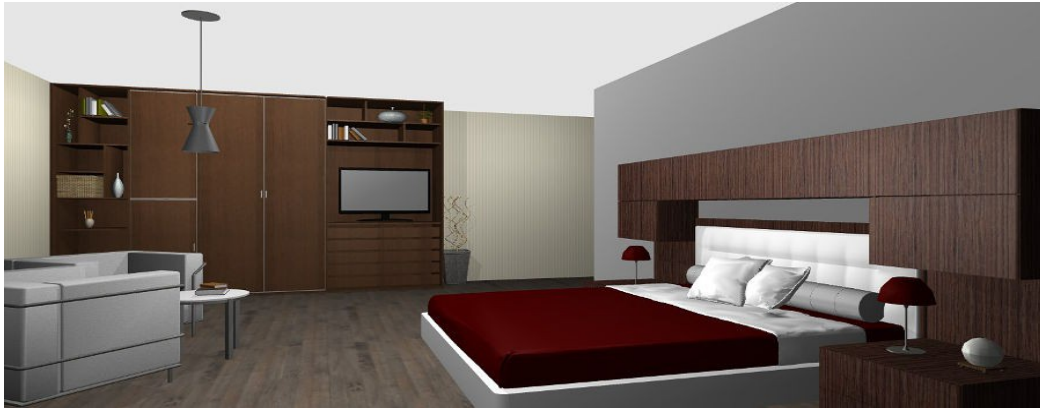
5- DISTRIBUCIÓN: En esta pantalla realizaremos la distribución de los distintos elementos que incorporará nuestro armario (cajones, estantes, accesorios, barras, etc).



6- PRECIOS: En esta pantalla podremos realizar el presupuesto del armario, así como exportarlo a formato Excel e imprimirlo.

Quick3DCloset										
Precios										
Exportar Imprimir Anterior Siguiente										
Editar										
Imagen										
Información del cliente										
Observaciones										
Aquí pueden ir las observaciones del cliente.										
Nombre	Ancho	Longitud	Grosor	Material	Cant.	Metros ²	M.Lineal	Precio(U)	Precio(T)	
Puerta	237.6	74.2	2	Blanco 01, Acero inox. 03-2	4	-	-	100	400	
Tirador	10.2	5.1	0.6	Acero inox. 01-0.6	6	-	-	10	60	
Moldura lateral	250	5.5	3	Betula 02 Rotado-3	2	-	5	5	25	
Costado visto	250	67	1.9	Cerezo 02 Rotado-1.9	2	3.4	-	5	17	
Moldura superior	5.5	289	2	Betula 02 Rotado-2	1	-	0.1	10	1	
Moldura inferior	7.2	289	2	Cerezo 02 Rotado-2	1	-	0.1	10	1	
Costado lateral	247	67	1.9	Haya 01-1.9	2	3.3	-	10	33	
Zócalo	4.5	289	1.9	Haya 01-1.9	1	0.1	-	5	0.5	
Suelo	67	289	1.9	Haya 01-1.9	1	1.9	-	25	47.5	
Trasera	238.7	96.7	1	Haya 01-1	2	4.6	-	23	105.8	
Regleta	45.6	5	1.9	Haya 01-1.9	4	0.1	-	10	1	
Divisor regleta	45.6	58.8	1.9	Haya 01-1.9	4	1.1	-	5	5.5	
2 cajones 16cm	45.4	81.3	58.5	Haya 01 Rotado-58.5	2	-	-	34	68	
Estante	59	95.1	1.9	Haya 01 Rotado-1.9	5	2.8	-	15	42	
Abriego	59	95.1	90	T_0003-90	1	-	0.6	12	7.2	
Normal	59	95.1	3	Acero mate 01-3	2	-	1.2	10	12	
Costado lateral	238.7	61	1.9	Haya 01-1.9	2	2.9	-	-	0.0	
Trasera	238.7	95.9	1	Haya 01-1	1	2.3	-	5	11.5	
16.0 cm	19.2	95.1	58.5	Haya 01 Rotado-58.5	2	-	-	-	0.0	
Pantalón / percha	59	95.1	77	T_0047-77	1	-	0.6	-	0.0	
Modelo 14	73.7	47.3	2	Betula 01, Betula 04 Rotado-2	2	-	-	-	0.0	
Tirador del accesorio	9	1	3	Acero inox. 03-3	2	-	-	-	0.0	
Estante	59	46.6	1.9	Haya 01 Rotado-1.9	3	0.8	-	10	8	
12.8 cm	12.8	46.6	58.5	Haya 01 Rotado-58.5	1	-	-	-	0.0	
Parrilla extraíble	15.5	46.6	58.5	Haya 01 Rotado-58.5	1	-	-	15	15	
Divisor normal 19mm	143.3	58.8	1.9	Haya 01-1.9	1	0.8	-	15	12	
Normal	59	46.6	3	Acero mate 01-3	1	-	0.6	14	8.4	
Tapa	67	289	1.9	Haya 01-1.9	1	1.9	-	29	55.1	
								TOTAL(€)	936.5	

Inserte el armario en la habitación y termine el diseño con el resto del mobiliario.

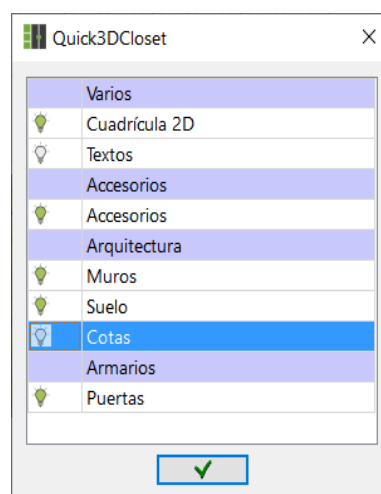


Es posible hacer clic con el botón derecho del ratón sobre los armarios insertados en el diseño, para poder ver un "menú conextual" con accesos directos a distintas funciones: *editar*, *mover*, *girar* y *borrar*.



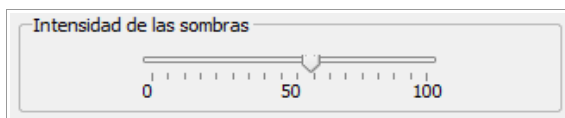
8.- Ocultar/Mostrar objetos

Los filtros de visualización permiten mostrar u ocultar paredes, suelo, accesorios, electrodomésticos, texto, dimensiones de las paredes y de los muebles, cuadrícula de fondo en 2D...



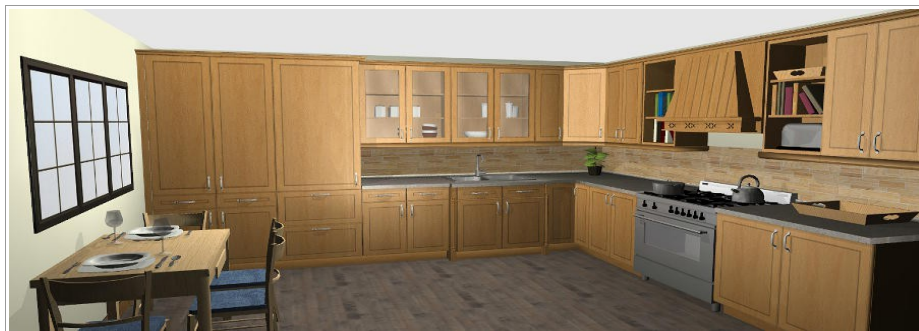
9.- Vistas 3D

Calidad de la imagen: Se ven las sombras generadas por los objetos insertados. Se ha mejorado la visualización de las puertas, tiradores y accesorios en 3D, y se han actualizado los materiales.

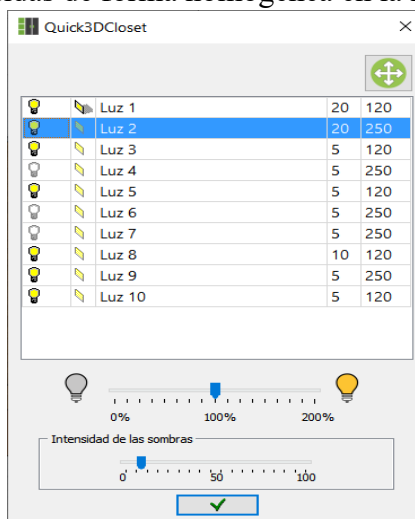


Intensidad de la sombra: Herramienta para controlar la oscuridad de la sombra generada. Los cambios son instantáneos, y se puede ver cómo cambia la sombra mientras movemos la luz.

Se ha cambiado el modo visualización de las paredes y el suelo, para dar más suavidad a las luces y sombras.

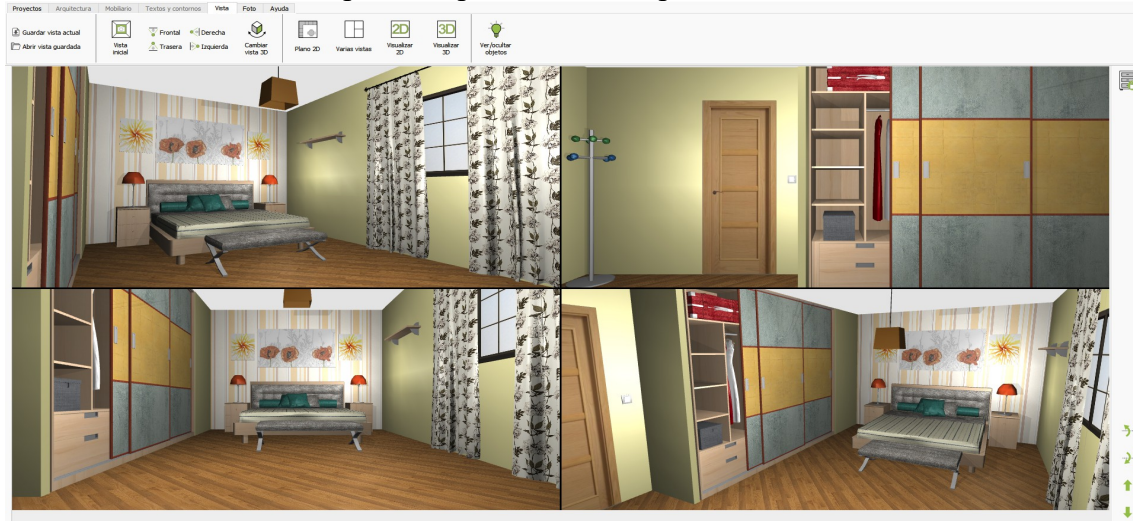


Todas las luces están activas por defecto y se puede activar la sombra de cada una por separado. Hay un total de 10 luces distribuidas de forma homogénea en la habitación:



Ahora se puede ajustar la intensidad de todas las luces a la vez en %.

Es posible visualizar el diseño con varias ventanas (de 2 a 4), usando distintas perspectivas en cada una de ellas. Posteriormente, se podrá imprimir esta composición de ventanas:



10.- Imágenes Fotorrealistas

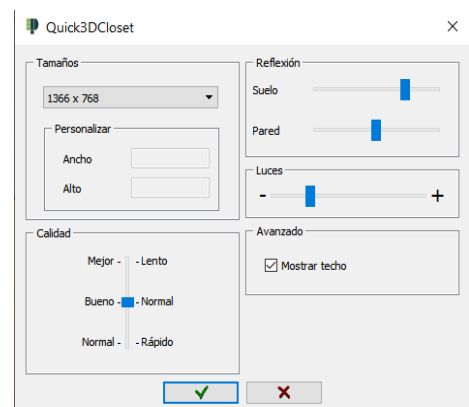


Nueva opción de render con control de reflexión que le permitirá generar imágenes más realistas de sus diseños y mejorará la calidad de la presentación de sus proyectos:

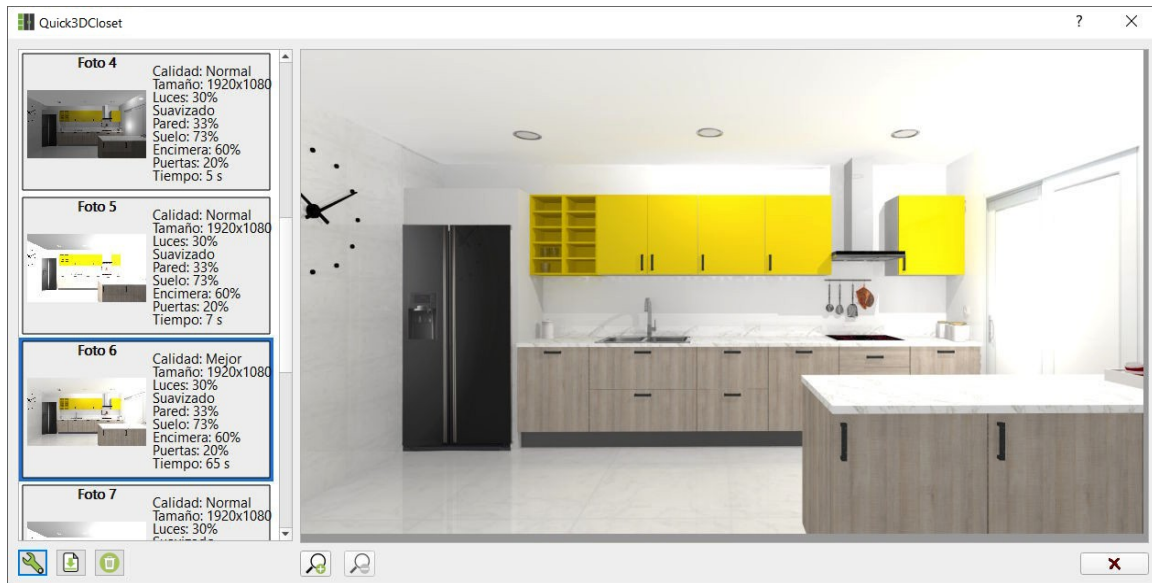


A la hora de generar las imágenes fotorrealistas podrá:

- **Ajustar la resolución de la imagen** hasta una resolución máxima de 8K (7608x4320).
- Elegir entre **tres niveles de calidad diferentes**. A mayor calidad, mayor más tiempo de cálculo.
- **Ajustar todas las luces** con un solo clic.
- Configurar la **generación automática de un techo** para la habitación.
- **Ajustar el nivel de reflexión** por separado para el suelo y las paredes.



También podrá ver de forma fácil y rápida todos los renders realizados hasta el momento y sus características (calidad, resolución, luces, el tiempo que ha tardado, etc):



11.- Editor de imágenes

Editor de imágenes con el que podrá modificar parámetros como el brillo, el contraste o la saturación, además de poder añadir diferentes filtros:



12.- Listado de elementos

Quick3DCloset® puede crear un listado que incluye todos los elementos del , mostrando la referencia, la descripción, las medidas y la mano del mueble (derecha o izquierda). Este listado puede ser exportado a Excel.

Quick3DCloset

PDF

EXCEL

Orden	Referencia	Descripción	Mano	Ancho	Fondo	Alto
		Accesorio				
-	BE00011	Cama 200cm	-	180cm	195cm	100cm
-	0202010101B	Mesita de noche con 2 cajones	-	40cm	50cm	56cm
-	0202010101B	Mesita de noche con 2 cajones	-	40cm	50cm	56cm
-	IN00004	Interruptor, Modelo 01	-	9.3cm	1cm	9.3cm
-	CA01329	Luz decorativa,Modelo 04	-	30cm	30cm	55cm
-	CA01329	Luz decorativa,Modelo 04	-	30cm	30cm	55cm
-	CUR0019	Cortina	-	227cm	14.5cm	235cm
-	PER1AM	Perchero de pie	-	49cm	49cm	170cm
-	EP3-M	Estante modelo 02	-	95cm	20cm	20cm
-	CA00801	Modelo 02	-	70.5cm	70.5cm	156.4cm
-	PC00012	Cuadros 11	-	150cm	1cm	80cm
-	CA00281	Luz decorativa,Modelo 09	-	24.5cm	28.5cm	80cm
-	PC00003	Cuadros 03	-	45cm	1cm	55cm
-	PC00003	Cuadros 03	-	45cm	1cm	55cm
-	TAB0015	Sofa una plaza	-	120cm	55cm	35cm